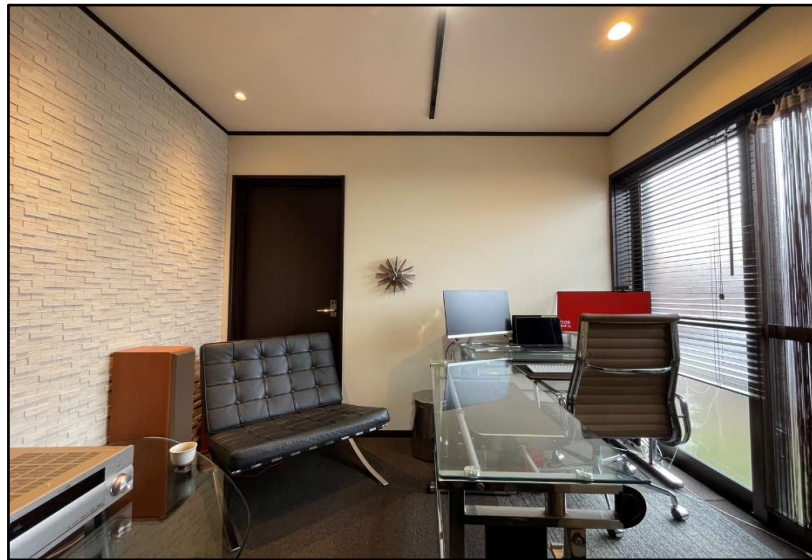


狛田平屋 (駐車場1台付) **店舗・事務所・住居** 狛田駅 徒歩1分



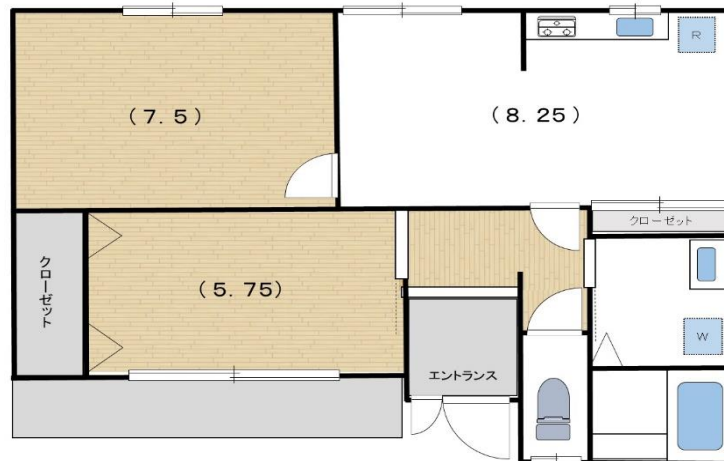
撮影:R6. 2

駅近・駐車場付き物件

店舗・事務所としていかがでしょうか
(居住も可能です)

- ペット飼育可！楽器使用可！改装可！
- スーパーまで徒歩1分
- 駐車場1台付き 別途、駐車場あり
- 近鉄京都線・JR学研都市線

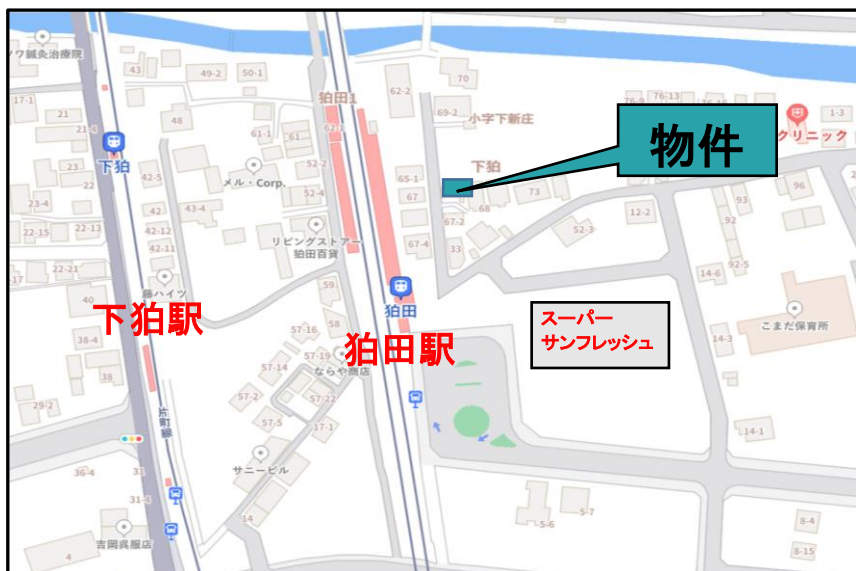
2路線利用可能



【リフォーム内容】フルリフォーム

平成25年

- 洗面台交換
- ユニットバス交換
- 全面クロス張替え
- 1室事務所仕様(アクセントタイル)
- 外壁塗装
- 床張り替え
- 建具交換
- オール電化
- キッチン交換
- ウォシュレット



物件種目	戸建賃貸
物件名	狛田平屋
間取り	2LDK
所在地	京都府相楽郡精華町大字下狛小字下新庄68
交通	近鉄京都線『狛田』駅 徒歩1分 JR学研都市線『下狛』駅 徒歩3分
賃料	99,000
管理費	—
保証金	相談／業種による
礼金	1ヶ月
専有面積	46.59㎡ (約 14.09坪)
保証会社	保証会社利用
契約形態	定期借家契約
契約期間	相談
現状	使用中 内見可能
引渡し	相談
備考	店舗・事務所貸し可 業種等相談ください 駐車場1台付 別途、駐車場あり(1台6,600円) ペット飼育可、楽器可、改装可

※図面情報と現況が異なる場合は現況が優先となります。

